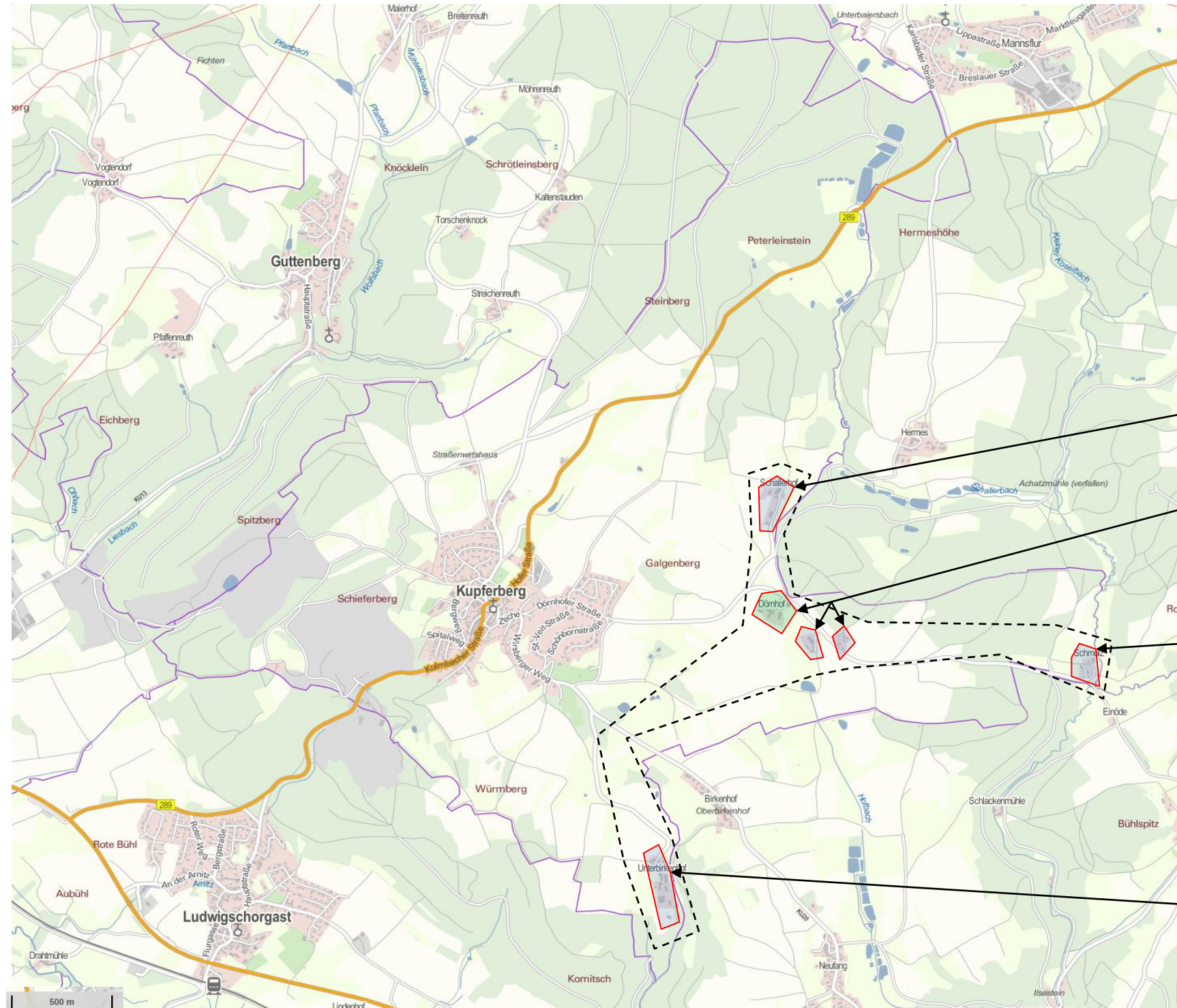


Breitband Stadt Kupferberg: Übersichtskarte

Erschließungsgebiet
Auswahlverfahren

Erschließungsgebiet
Forderung >= 100MBit/s im Downstream und >= 50MBit/s im Upstream für alle

Erschließungsgebiet
Forderung >= 100MBit/s im Downstream und >= 50MBit/s im Upstream für alle



Detailkarte 1
Schallerhof

Detailkarte 2
Dörnhof

Detailkarte 3
Schmolz

Detailkarte 4
Unterbirkenhof

Bandbreiten Down- und Upstream inkl. angekündigter eigenwirtschaftlicher Ausbau

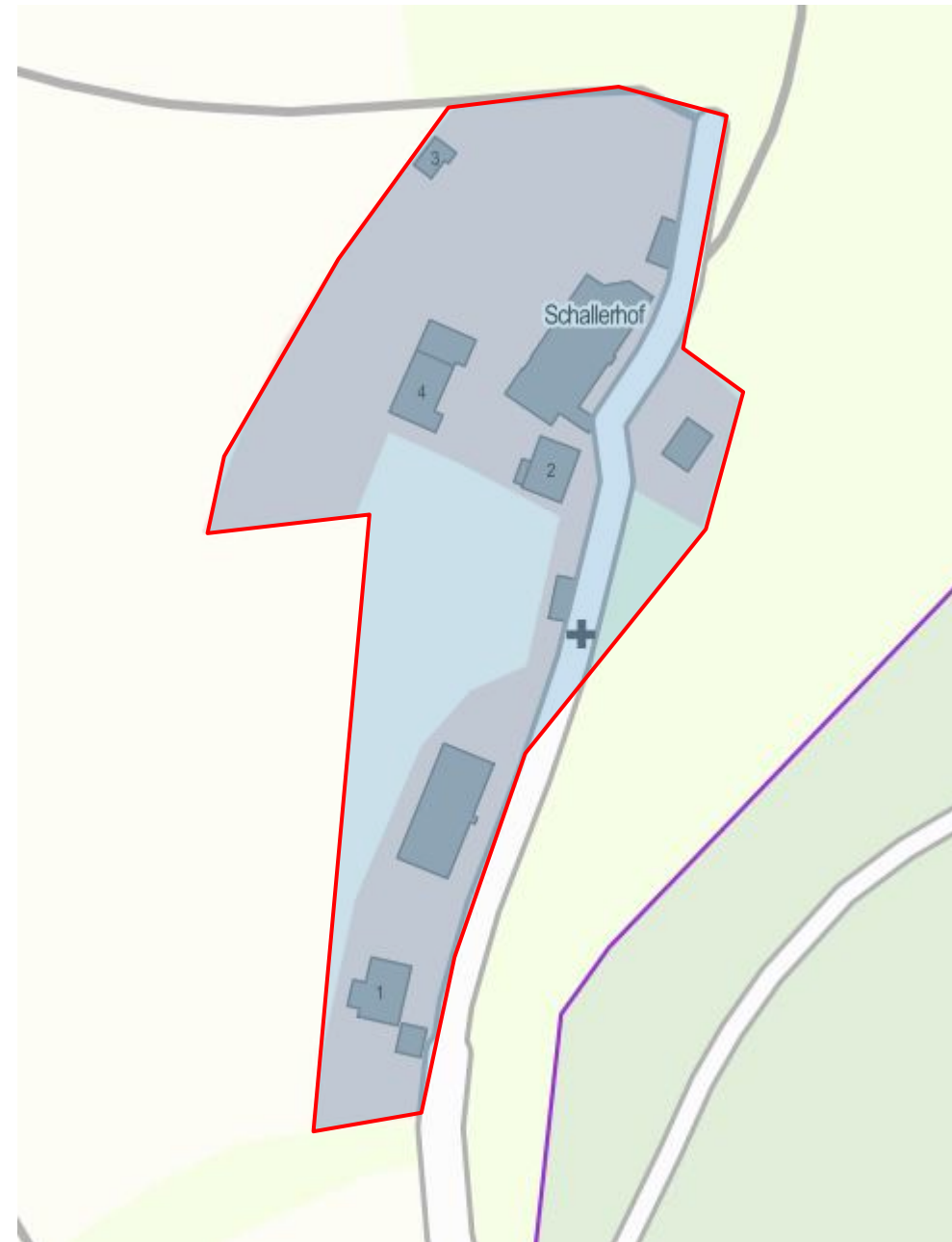
16 Mbit/s / 1Mbit/s
≤ 15 Mbit/s / 1Mbit/s

Hinweis: Die Karte dient nur zur Übersicht der Lage des Erschließungsgebietes im Gemeindegebiet. Siehe Detailkarten nachfolgend

Quelle: ©Bayernatlas

Bearbeiter	Reuther NetConsulting / SD
Version	Auswahlverfahren
Datum	13.05.2016

Erschließungsgebiet
Forderung \geq
100MBit/s
im Downstream und
 \geq 50MBit/s im
Upstream für alle



Bandbreiten Down- und Upstream inkl.
angekündigter eigenwirtschaftlicher Ausbau

16 Mbit/s / 1Mbit/s

\leq 15 Mbit/s / 1Mbit/s

Quelle: ©Bayernatlas

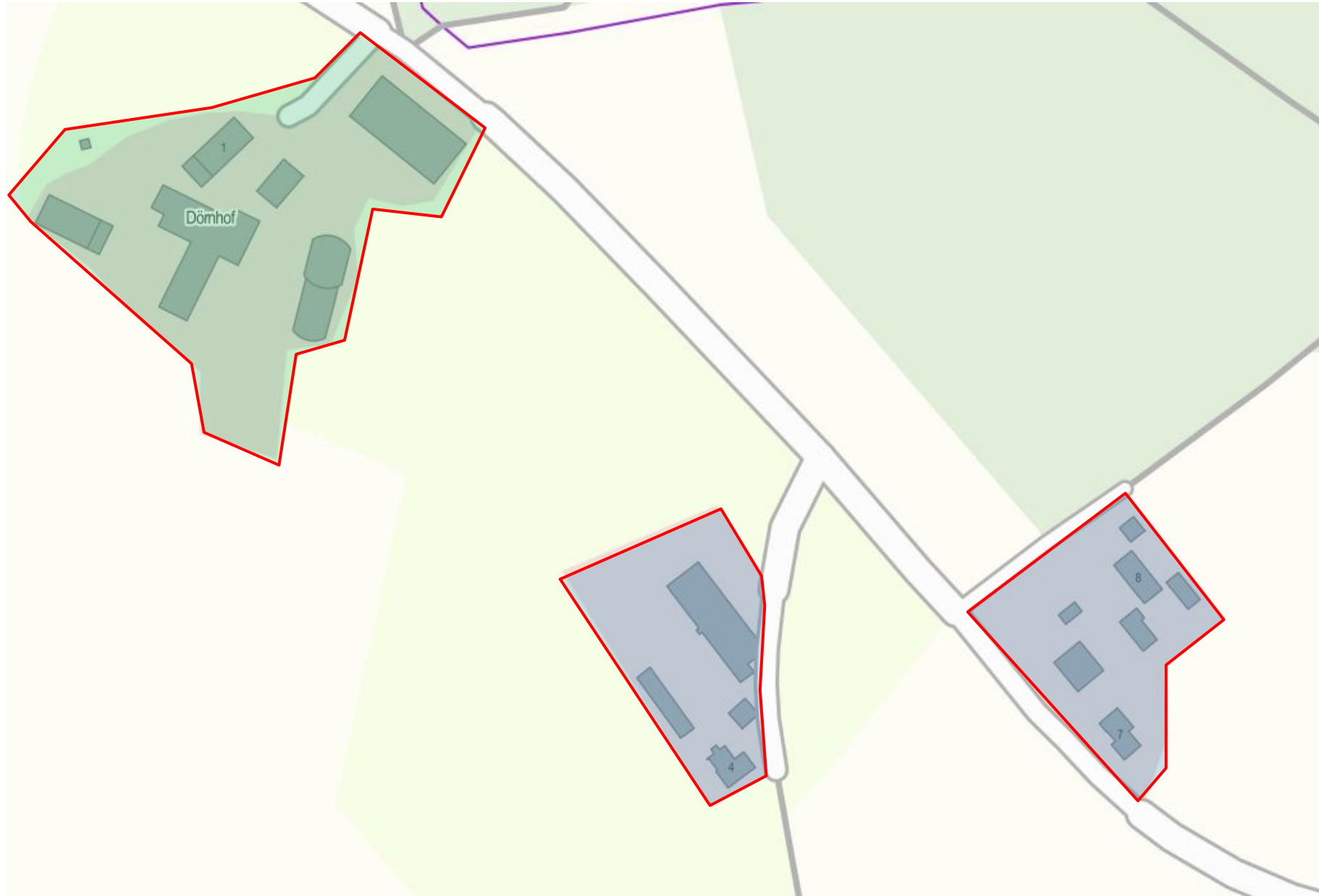
Bearbeiter	Reuther NetConsulting / SD
Version	Auswahlverfahren
Datum	13.05.2016

Erschließungsgebiet

Forderung \geq
100MBit/s
im Downstream und
 \geq 50MBit/s im
Upstream für alle

Erschließungsgebiet

Forderung \geq
100MBit/s
im Downstream und
 \geq 50MBit/s im
Upstream für alle



Bandbreiten Down- und Upstream inkl.
angekündigter eigenwirtschaftlicher Ausbau

16 Mbit/s / 1Mbit/s

\leq 15 Mbit/s / 1Mbit/s

Quelle: ©Bayernatlas

Bearbeiter	Reuther NetConsulting / SD
Version	Auswahlverfahren
Datum	13.05.2016

Erschließungsgebiet

Forderung \geq
100MBit/s
im Downstream und
 \geq 50MBit/s im
Upstream für alle



Bandbreiten Down- und Upstream inkl.
angekündigter eigenwirtschaftlicher Ausbau

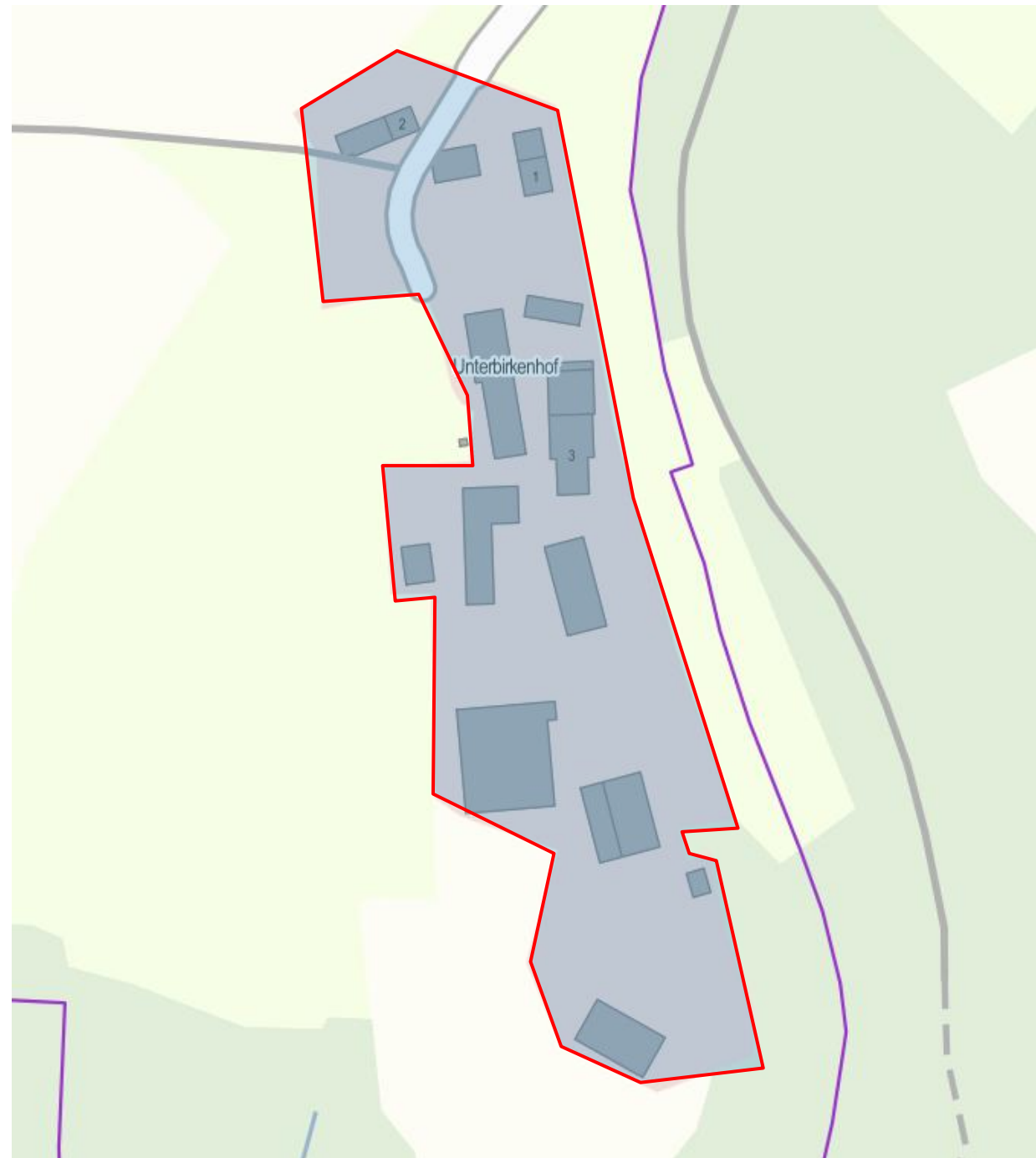
16 Mbit/s / 1Mbit/s

\leq 15 Mbit/s / 1Mbit/s

Quelle: ©Bayernatlas

Bearbeiter	Reuther NetConsulting / SD
Version	Auswahlverfahren
Datum	13.05.2016

Erschließungsgebiet
Forderung \geq
100MBit/s
im Downstream und
 \geq 50MBit/s im
Upstream für alle



Bandbreiten Down- und Upstream inkl.
angekündigter eigenwirtschaftlicher Ausbau

16 Mbit/s / 1Mbit/s

\leq 15 Mbit/s / 1Mbit/s

Quelle: ©Bayernatlas

Bearbeiter	Reuther NetConsulting / SD
Version	Auswahlverfahren
Datum	13.05.2016